

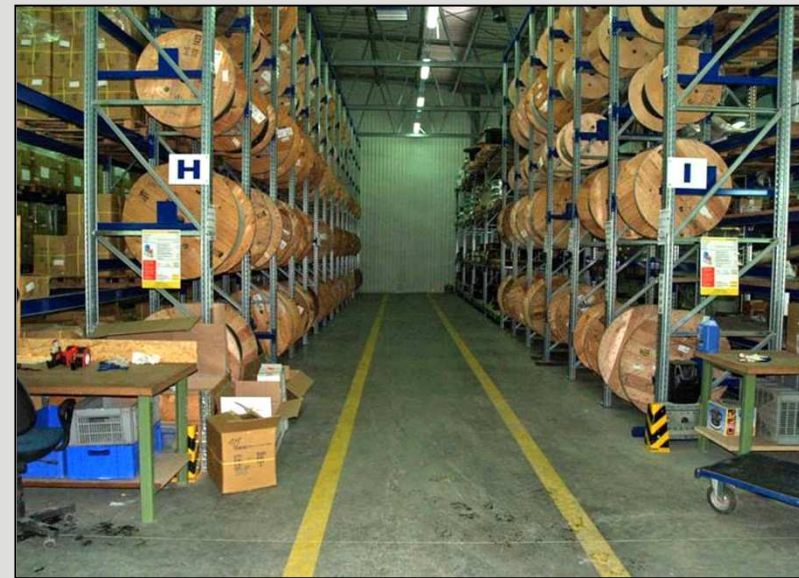


Ochrona
i rozprowadzanie
przewodów wzdłuż
linii
montażowych
i produkcyjnych

ASTE Sp. z o.o.



- na rynku od blisko 25 lat
- prowadzi doradztwo techniczne i szkolenia dla klientów
- w ofercie bezpieczne i łatwe w montażu produkty: kable, rury i akcesoria do ochrony kabli, koryta siatkowe do rozprowadzeń, opaski i taśmy kablowe, identyfikacja
- Produkty przeznaczone dla budowy maszyn, aparatury i urządzeń, różnych gałęzi przemysłu - w tym branży spożywczej



OCHRONA PRZEWODÓW

- System rur ochronnych PMA z tworzyw wraz z akcesoriami do bezgwintowych połączeń.
- Osłony, owijki, oploty z tworzyw sztucznych (bezhalogenowe i samogasnące).
- oploty ze stali nierdzewnej (niepalne).

ROZPROWADZANIE

- system Defem (obecnie Schneider) koryta siatkowe, akcesoria montażowe ze stali nierdzewnej i kwasoodpornej.
- koryta grzebieniowe z tworzyw sztucznych.



MOCOWANIE KABLI

- opaski zaciskowe z tworzyw szt.
- opaski zaciskowe ze stali
- taśmy ze stali
- narzędzia montażowe do opasek i taśm
- uchwyty z tworzyw szt. i z metali
- dławnice z tworzyw szt. i z metali
- przepusty dławiące i ochronne
- Opaski wykrywalne - metalizowane



System ochrony przewodów

PMA



System PMA – ochrona przewodów



- ponad 40 typów rur karbowanych
- oploty ochronne z tworzyw sztucznych i ze stali
- oploty ekranujące z miedzi ocynowanej
- ponad 4000 akcesoriów: złączki, końcówki, adaptery, uchwyty

MATERIAŁY

RODZAJE GWINTÓW

TEMPERATURY PRACY

ŚREDNICE

STOPIEŃ OCHRONY

- PA6, PA12, PE, PP, PU i inne
- metryczny, PG, gazowy, NPT i inne
- od -40 do 105°C (a nawet od -200 do 250°)
- od NW 7 (10 mm) do NW 125 (146 mm)
- IP66, IP68, IP69K



System PMA – specjalne linie produktu



PMA DIVISIBLE SYSTEM – rury i opłoty dwudzielne

- do aplikacji już istniejących, modernizowanych
- pasują do końcówek do standardowych rur



PMA ROBO – uchwyty, tuleje, złączki, dwudzielne wkładki

- przeznaczone do ochrony instalacji w aplikacjach ruchomych, robotach

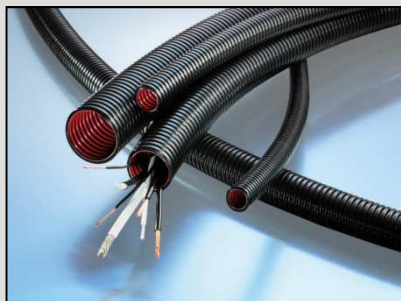


PMA EX – do stref zagrożonych wybuchem

- stosowane w farmacji, petrochemii oraz w urządzeniach do produkcji półprzewodników (warunki sterylne), materiałów sypkich, w kompresorach gazu



System PMA – **NOWE PRODUKTY**



Rury jednościenne PMA – wielowarstwowe

- wysoka odporność mechaniczna
- odporność chemiczna
- do łatwego wprowadzania przewodów



Rury dla przemysłu spożywczego

- gładka powierzchnia zewnętrzna
- łatwe do mycia pod ciśnieniem
- wysoka odporność chemiczna
- do aplikacji statycznych i dynamicznych





System Ochrony dla branży spożywczej **NOWOŚĆ – RURY GŁADKIE**



PMA



System PMA – przykłady zastosowań



Maszyny i urządzenia, linie produkcyjne, montażowe



System PMA EX – przykłady zastosowań



Strefy zagrożone wybuchem



Rozprowadzanie – koryta siatkowe



System siatkowych koryt kablowych to kompletne rozwiązania do rozprowadzania kabli, stosowane w instalacjach elektrycznych, przy liniach montażowych i produkcyjnych



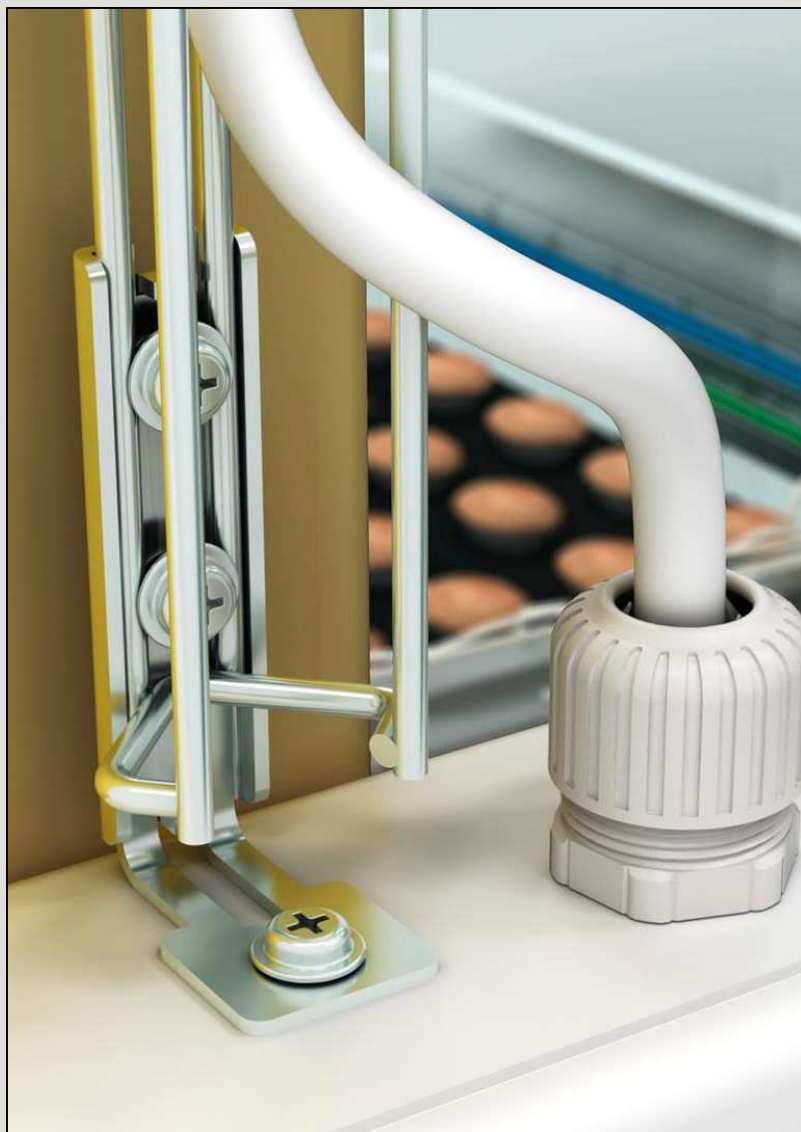
System koryt kablowych - możliwości



- niewielka ilość elementów - wystarczą proste koryta i 3 uniwersalne łączniki do zbudowania toru kablowego o dowolnym kształcie (zakręty, rozgałęzienia)
- akcesoria do mocowania toru pod sufitem, podłogą, do ścian oraz maszyn
- wsporniki standardowo co 2 m, przy małym obciążeniu co 3 m
- miejsca połączeń koryt odporne na wibracje, udary
- stal ocynkowana lub nierdzewna/kwasoodporna do aplikacji o wysokich wymaganiach środowiskowych



System rozprowadzający: koryta Mini - Mesh



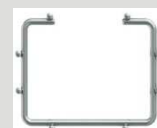
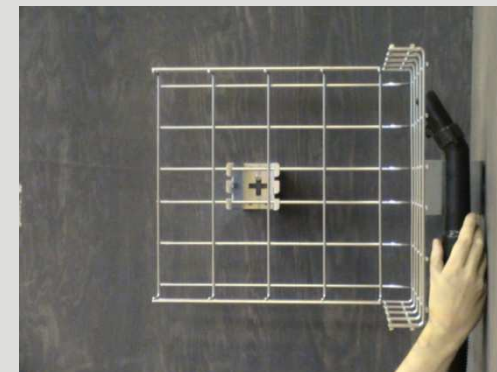
- do małej ilości przewodów
- prowadzenie przewodów tuż przy maszynach
- mocowanie za pomocą dedykowanych akcesoriów
- odporne na mycie i działanie detergentów
- Wysokiej jakości spawy



Koryta siatkowe – aplikacje higieniczne



- pionowy sposób instalacji poprawia widoczność przewodów i ułatwia przeglądy
- łatwe mycie instalacji
- redukcja gromadzenia się zanieczyszczeń i brudów na powierzchni



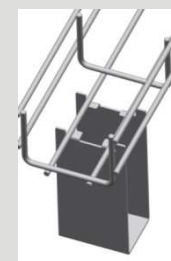
płytką B4-100/4
z 4 mocowaniami



płytką B4-100/2
z 2 mocowaniami



płytką B1 special

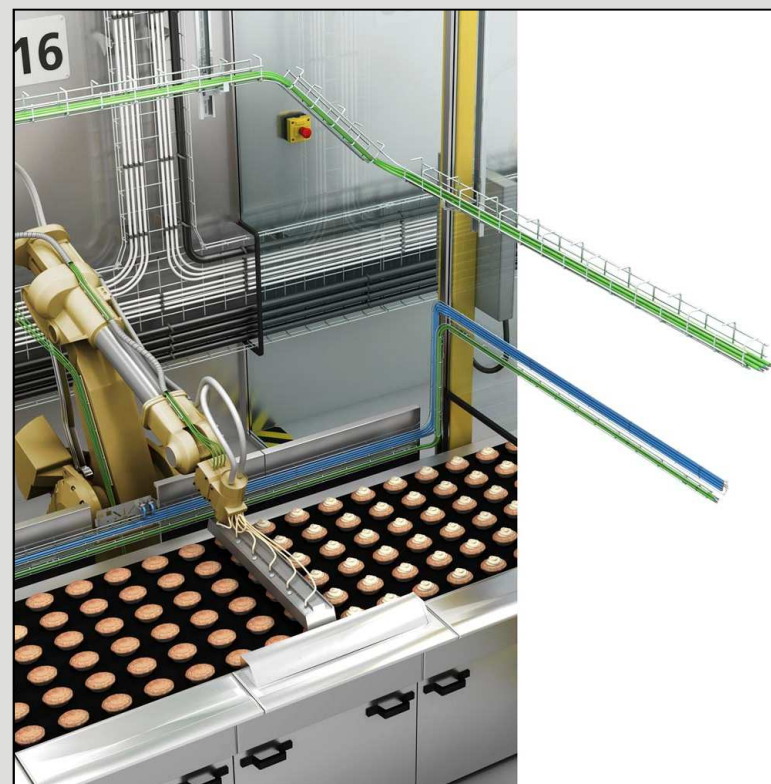


płytką B4-100/2
mini special

Koryta siatkowe – aplikacje higieniczne



- odporne na mycie wodą i detergentami
- nie wymagane jest wiązanie przewodów w wiązki, specjalna konstrukcja zabezpiecza przed wypadaniem kabli podczas mycia instalacji
- wysoka jakość spawów
- zalecane uchwyty do ścian o wysokości 100 mm



System koryt kablowych - zastosowanie



Spółdzielnia Mleczarska Piątnica



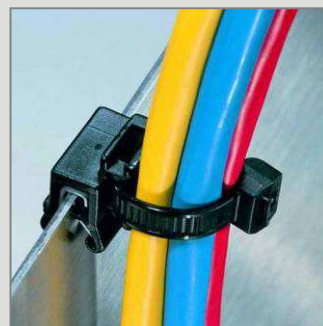
System koryt kablowych - zastosowanie



Mocowanie, akcesoria z tworzyw sztucznych



- opaski standardowe z poliamidu
- opaski specjalne do różnych zastosowań
- z podstawką lub tabliczką identyfikacyjną
- otwieralne (także z możliwością stosowania BEZ ściągania rękawic)
- niskoprofilowe
- narzędzia do zaciskania i odcinania opasek (ręczne i pneumatyczne)



Ponadto w ofercie ASTE Sp. z o.o.



OPASKI PEEK – do stosowania w wysokiej temperaturze otoczenia

- temperatura pracy od -55 do +260°C
- odporne na promieniowanie radioaktywne i działanie kwasów
- łączą wytrzymałość opasek stalowych (termiczną, chemiczną) z wygodą stosowania opasek z tworzyw sztucznych
- mogą być stosowane w aplikacjach gdzie wykluczone jest stosowanie opasek metalowych (nieprzewodzące, niemagnetyczne)



OPASKI METALIZOWANE MCT - do stosowania w przemyśle farmaceutycznym, chemicznym i spożywczym

- wykonane z tworzywa (PA) z dodatkiem pyłu metalowego
- dodatek metalu umożliwia wykrycie opaski czujnikiem
- do stosowania w zakładach z wdrożonym system HACCP



OPASKI i TAŚMY ze stali

- ze stali nierdzewnej lub nierdzewnej - kwasoodpornej
- zapięcia odporne na wibracje
- wysoka odporność mechaniczna i chemiczna oraz temperaturowa



Opaski kablowe – przykłady zastosowań



Opaski metalizowane MCT wykrywalne

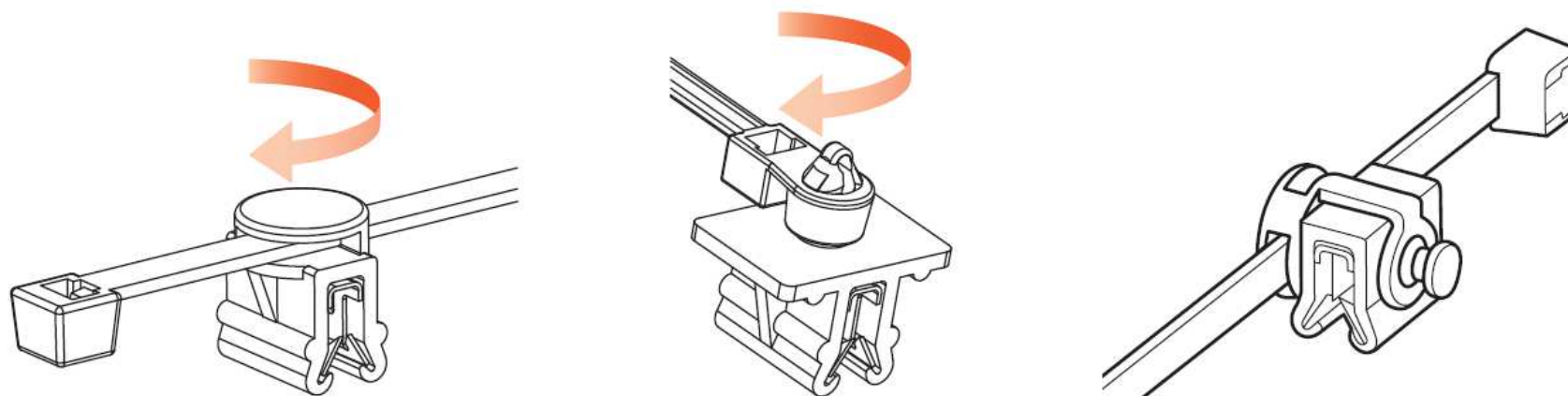
producent chipsów

linia produkcyjna



Opaski kablowe – Edge Clips

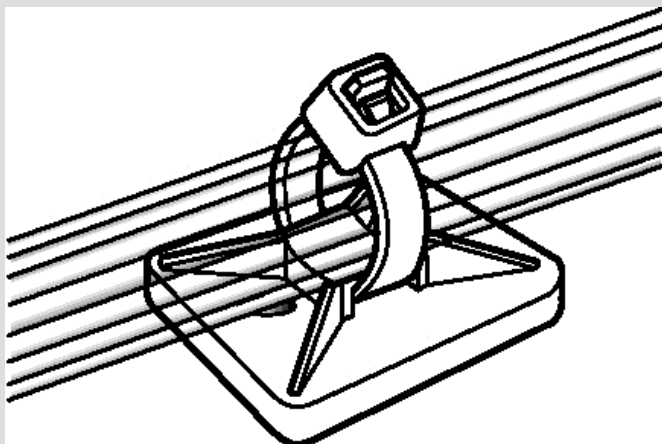
- wciskane na krawędź blachy
- do wiązania i prowadzenia przewodów w różnych kierunkach
- wersje z ruchomą główką, do aplikacji dynamicznych



Niezawodne podstawki kablowe – Solid Tack



- zalecane tam gdzie nie można wiercić otworów
lub montaż jest czasochłonny i kosztowny
- o wysokiej przyczepności do różnego rodzaju powierzchni nawet do powierzchni lakierowanych
- stosowane w przemyśle kolejowym, lotniczym, samochodowym



Mocowanie, akcesoria ze stali



Opaski ze stali, taśmy ze stali

- o wysokiej odporności mechanicznej,
- odporne na wysokie temperatury, UV, działanie ognia
- prosty i pewny montaż
- możliwość wykonania bardzo dużych obejm

Wersje:

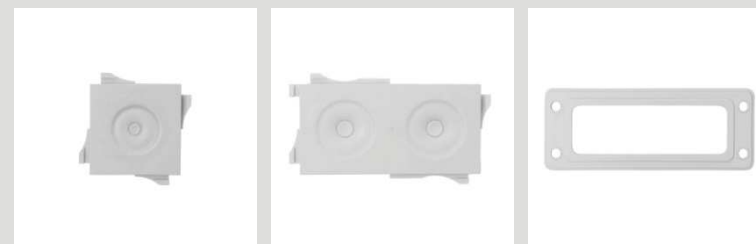
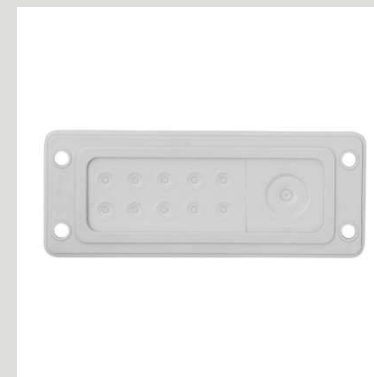
- ze stali nierdzewnej lub nierdzewnej – kwasoodpornej
- powleczone tworzywem lub perforowane
- dostępne narzędzia ręczne, elektryczne



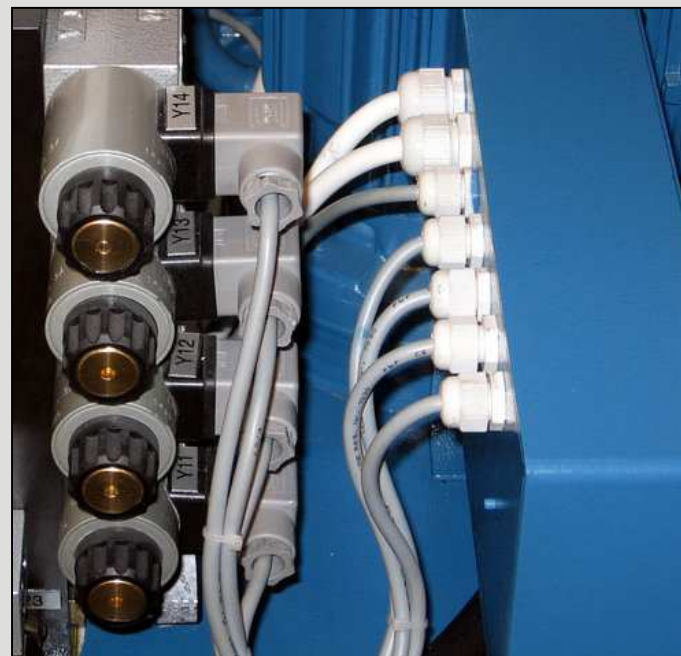
Przepusty i dławnice kablowe



- do otworów gwintowanych lub nie
- stopień szczelności IP67 (przepusty), IP68 (dławnice)
- materiał wolny od halogenów, związków fosforu i kadmu
- dostępne płytki montażowe A-flange do samodzielnego projektowania
- rysunki techniczne i pliki 3D



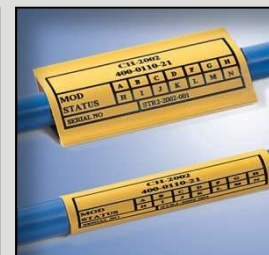
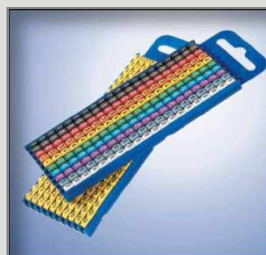
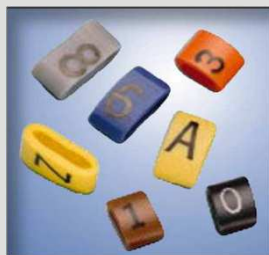
Przepusty i dławnice – przykłady zastosowań



Identyfikacja z tworzyw sztucznych



- oznaczniki typu pierścionki
 - tabliczki identyfikacyjne, narzędzie AHP do tłoczenia tabliczek
 - koszulki termokurczliwe
 - etykiety samoprzylepne
-
- do znakowania kabli, przewodów, rur, podzespołów itd.
 - jednoznakowe – sekwencja znaków tworzy opis
 - wieloznakowe – cały opis na jednym elemencie
 - nakładane przed podłączeniem lub po podłączeniu przewodu
 - różne kolory



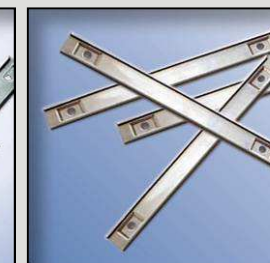
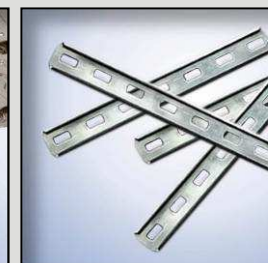
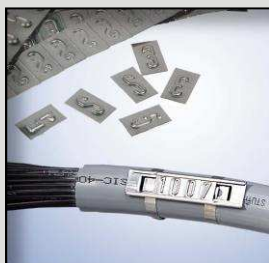
Identyfikacja ze stali



- tabliczki identyfikacyjne
- szyldy ze stali nierdzewnej
- M-Boss Lite – system tłoczenia oznaczeń ze stali nierdzewnej



- odporne na wysokie i niskie temperatury
- o dużej odporności na szkodliwe substancje chemiczne
- do środowisk o ekstremalnych warunkach
- wieloznakowe – cały opis na jednym elemencie



ASTE Sp. z o.o = zaufanie klientów



Nasze produkty są cenione za jakość i niezawodność przez:



Dziękuję za uwagę

ELŻBIETA DUSOWSKA

Menadżer ds. Sprzedaży

Kom. 601 652 769

ASTE Sp. z o.o.

Kowale, ul. Magnacka 25, 80-180 Gdańsk

tel. 58 340 69 00, fax 58 340 69 01

e-mail: aste@aste.pl

Zapraszamy na: www.aste.pl